

Celje, 17. 3. 2020

OBVESTILO

Spoštovani starši,

šole so uradno od 16. 3. 2020 za nekaj časa zaprle vrata. V prvem tednu (do 20. 3. 2020) vabimo vse učence in učenke, da namenijo čas za ponavljanje in utrjevanje že predelanih vsebin.

Za učence prvega razreda je trenutno najbolj pomembno znanje pisanja, branja in računanja (vadijo naj računanje do 10). Urijo naj branje besed, že iz znanih črk, lahko pa se lotijo tudi drugačnih besedil. Pri pisanju naj urijo narek in prepis, prav tako iz znanih in že obravnavanih črk. Svoje znanje pa lahko urijo tudi v samostojnem zapisu besed in krajših enostavnih povedi, lahko tudi slikopisov. Vse zapise lahko opravijo v zvezek hiška in karo zvezek. Berejo lahko v zvezku za opismenjevanje ali pa si sami izberejo besedila. Čas in količina dela je prilagodljiva, za lažje delo, pa je spodaj dodana priloga z različnimi vajami branja, pisanja in računanja.



V naslednjem tednu pa bodo učenci dobili nadaljnja navodila. Ker že lahko z gotovostjo rečemo, da bodo šole zaprte dlje časa, vam bomo učiteljice nadaljnja navodila za delo pošiljala sproti preko vašega predstavnika staršev, e-asistenta ali elektronske pošte. Zaradi morebitnih tehničnih težav bodo navodila za delo objavljena tudi na spletni strani naše šole, pod zavihkom e-učenje, prvi razred. V kolikor se vam poraja kakšno vprašanje ali potrebujete še kakšen namig za delo, vam bomo odgovorila preko e-asistenta ali pa lahko se obrnete na predstavnike Sveta staršev svojega razreda.

Vsem vam in vašim otrokom želim vse dobro in ostanite zdravi.

Lepo vas pozdravljamo vse učiteljice prvih razredov ☀

Priloga: Bralni listi in vaje za tvorjenje besedil

CILJ: Branje z razumevanjem.



BERI.



NI



.



NI

NA



.

NA



NI



.



NI



.

NA



NI



.



NI

NA



.



BERI.



IMA  .



NIMA  .



NIMA  .

ANI NIMA  .

MINA NI NA  .

MAMI IMA  .



JE NA  .



NIMA  .



BERI.

TINA IMA



.

MINA IMA



.

TIM IN INA IMATA



.

IMA INA



?

INA NIMA



.

INA IMA



.

CILJ: Branje z razumevanjem.



BERI.

LOTI KOTALI



.

KATJA LOVI



.

LAN IMA NOV



.

MAMA LIKA



.

KAJ JE NA



?

NA

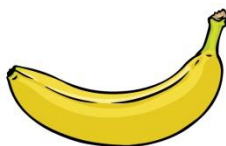
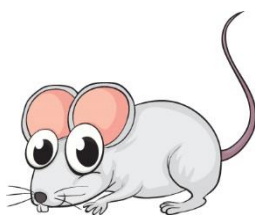


JE



.

NAPIŠI BESEDE ZA SLIČICE.



NAPIŠI BESEDE ZA SLIČICE.



OGLEJ SI SLIKO. NAPIŠI POVED.



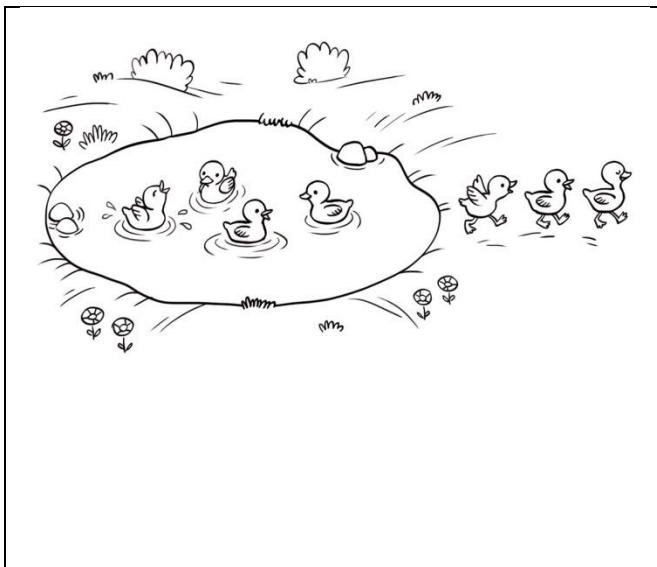
OGLEJ SI SLIKO. NAPIŠI POVED.



OGLEJ SI SLIKO. NAPIŠI TRI POVEDI.



OPAZUJ SLIKO. NAPIŠI RAČUN IN IZRAČUNAJ.





SEŠTEJ ALI ODŠTEJ.

$2 + 2 = \square$

$9 - 5 = \square$

$8 - 0 = \square$

$4 + 3 = \square$

$6 - 1 = \square$

$2 + 5 = \square$

$6 + 0 = \square$

$10 - 10 = \square$

$7 - 4 = \square$

$1 + 7 = \square$

$8 - 7 = \square$

$3 + 7 = \square$

NAPIŠI RAČUN IN IZRAČUNAJ.

